

O-KEY
AKILLI TAHTA KİLİDİ
KURULUM VE KULLANIM KILAVUZU
V. 1.0.0.0

1.KURULUM

Minimum Sistem Gereksinimleri

-Windows Vista ve Üzeri İşletim Sistemi

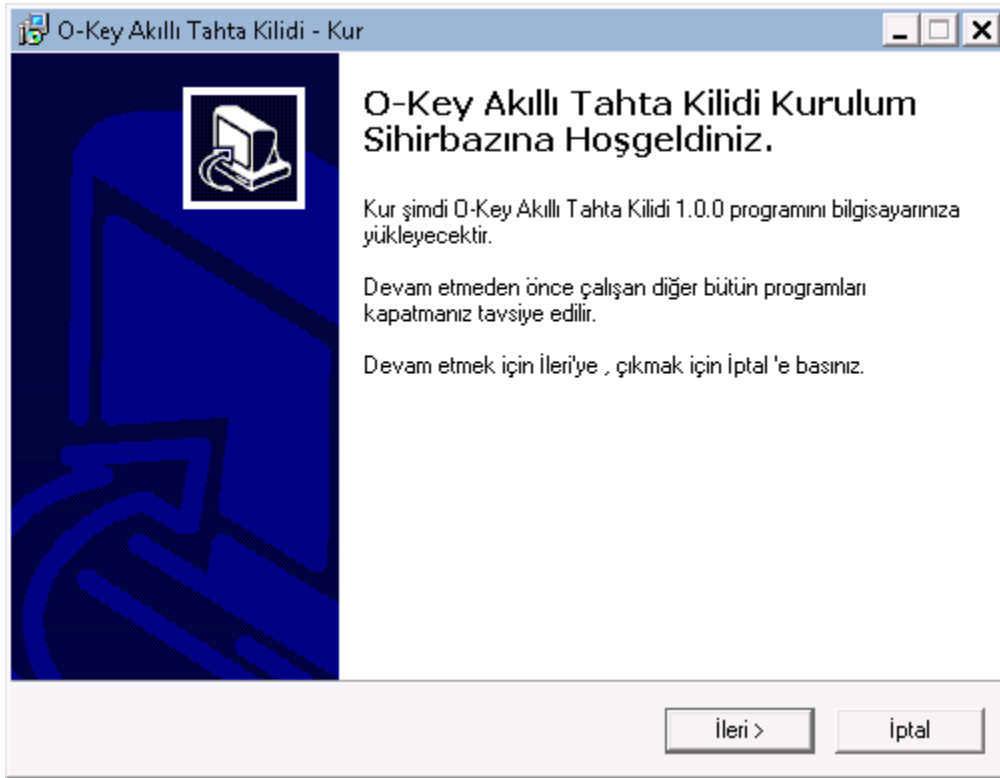
-USB 1.1 Desteği

O-Key Akıllı Tahta Kilidi ürününü kullanmaya başlamak için ilk önce O-Key Akıllı Tahta Kilidi yazılımını bilgisayarınıza kurmanız gerekmektedir.

Ürünle birlikte size gönderilen CD yi bilgisayarınıza taktıktan sonra, kurulum programını başlatarak kurulum yapabilirsiniz.

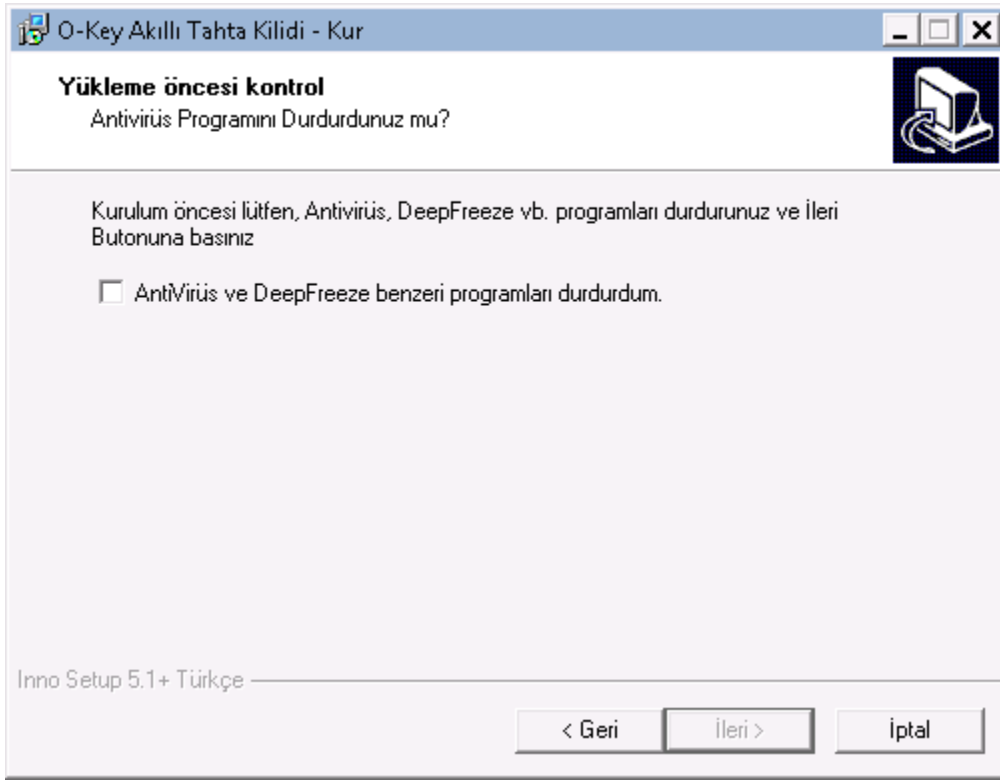
Eğer elinizde CD mevcut değilse www.akillitahtakilidi.com adresinden yazılımın son sürümünü indirerek kurulum yapabilirsiniz.

Kurulumu başladığınızda karşınıza aşağıdaki ekran gelecektir.



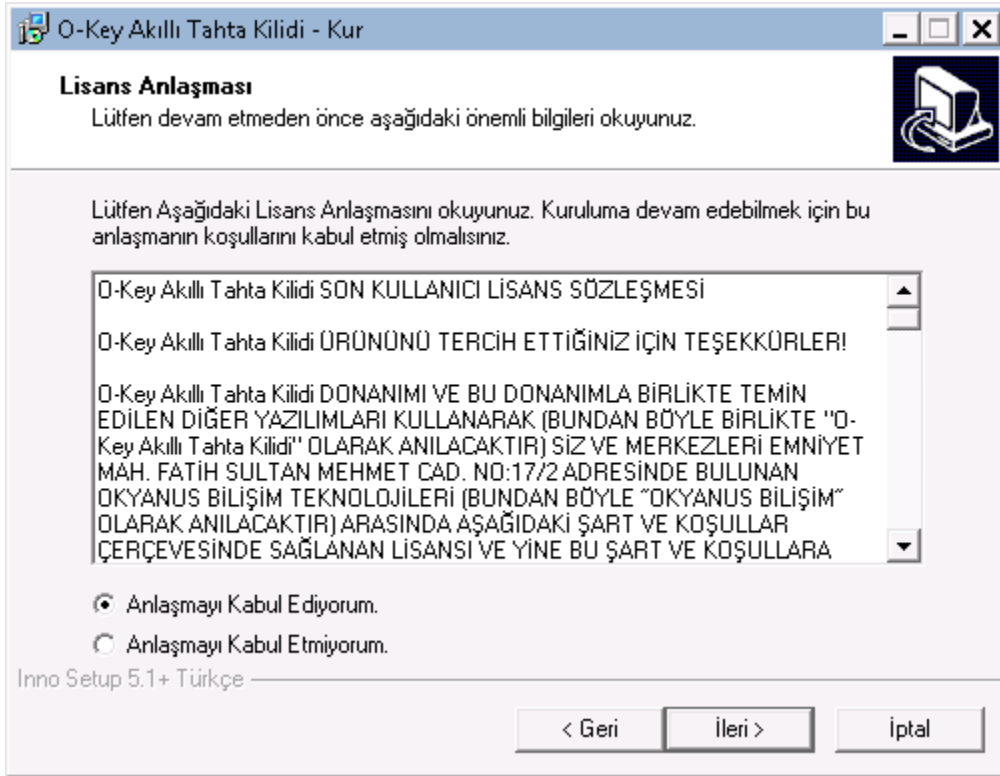
Şekil 1.1 Kurulum Ekranı 1

İleri butonuna basarak bir sonraki ekrana geçebilirsiniz.



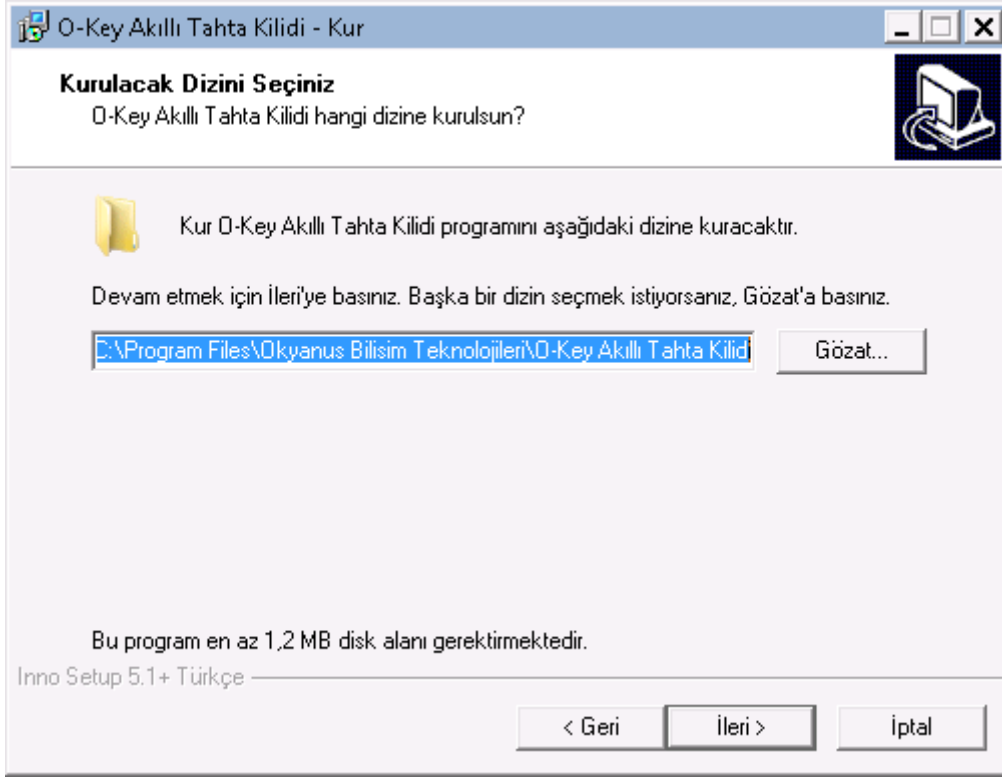
Şekil 1.2 Kurulum Ekranı 2

Bu aşamada eğer henüz kapatmadıysanız Anti Virüs ve DeepFreeze gibi kurulum işlemlerini etkileyebilecek programları kapatmanız gerekmektedir. Seçeneği işaretleyerek devam edebilirsiniz.



Şekil 1.3 Kurulum Ekranı 3

Bu aşamada kurulumu devam etmek için lisans anlaşmasını kabul ettiğinizi belirterek İleri butonuna basmanız gerekmektedir.



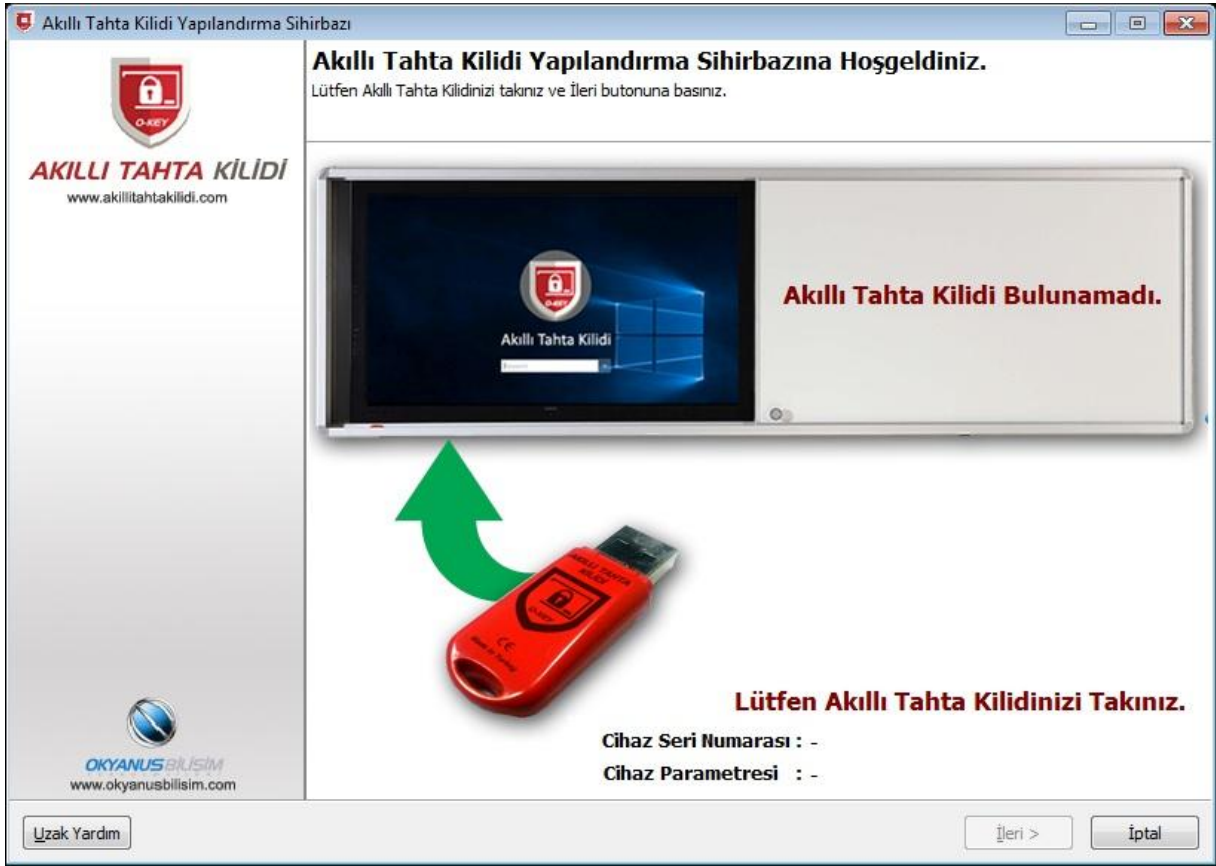
Şekil 1.4 Kurulum Ekranı 4

Yazılımın kurulacağı klasörü seçerek İleri butonuna basınız. Karşınıza gelecek diğer ekranlarda da gerekli ayarları yaparak İleri tuşuna bastığınızda yazılım kurulmaya başlanacaktır.

Ön Yükleme işlemi tamamlandıktan sonra karşınıza Şekil 1.5'de gösterilen Akıllı Tahta Kilidi Yapılandırma Sihirbazı gelecektir. Bu program ile Akıllı Tahta Kilidini aktif hale getirebilirsiniz.

Akıllı Tahta Kilidini aktif hale getirebilmek için, Akıllı Tahta Kilidi cihazınızı takmanız gerekmektedir. Kilidi takmadığınız sürece kurulumu tamamlayamazsınız.

Eğer kurulumu daha sonra tamamlamak istiyorsanız, Akıllı Tahta Kilidi Yapılandırma Sihirbazını daha sonra da çalıştırabilirsiniz.



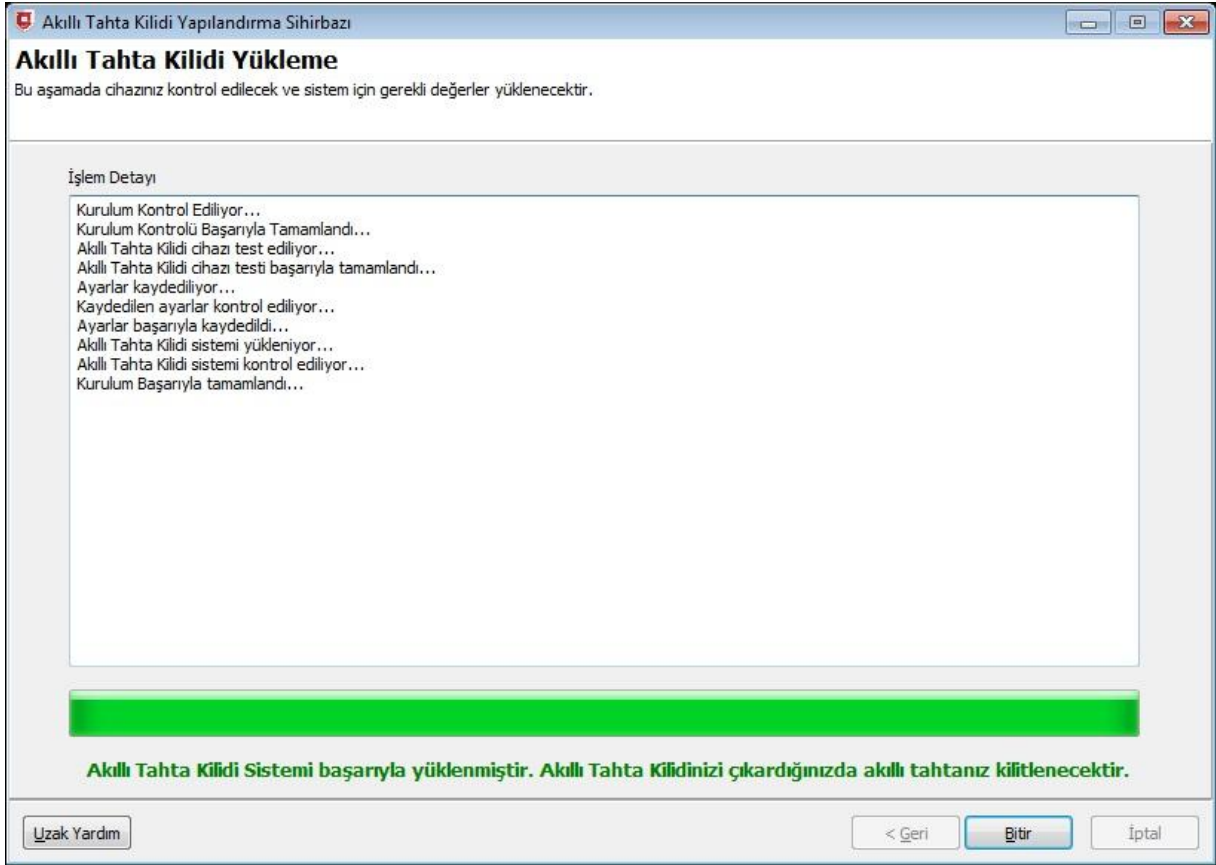
Şekil 1.5 Akıllı Tahta Kilidi Yapılandırma Sihirbazı (Akıllı Tahta Kilidi Takılı Değil)

Bu ekran açıldığında kurulum işlemini tamamlayabilmek için Akıllı Tahta Kilidi cihazınızı takmanız gerekmektedir.



Şekil 1.5 Akıllı Tahta Kilidi Yapılandırma Sihirbazı (Akıllı Tahta Kilidi Takılı)

Program otomatik olarak cihazın takıldığını algılayarak İleri butonuna bastığınızda kurulum işlemini bitirecek ve Akıllı Tahta Kilidini aktif edecektir.



Şekil 1.6 Akıllı Tahta Kilidi Yapılandırma Sihirbazı

Eğer kurulum başarıyla tamamlandıysa bu noktadan itibaren artık Akıllı Tahta Kilidi aktif hale gelmiş olur ve cihazı çıkardığınızda tahta otomatik olarak kilitletir. Ayrıca ilk açılışta Akıllı Tahta Kilidi cihazınızı takmanız gerekir. Bitir butonuna basarak kurulum işlemini tamamlayabilirsiniz.

2. KULLANIM

O-Key Akıllı Tahta Kilidi Yazılımı bilgisayarınıza kurulduktan sonra, Windows'un giriş ekranı aşağıdaki şekilde değişecektir.



Şekil 2.1 Windows 7, Windows 10 Giriş Ekranı

Bu ekranda Kullanıcı Adı ve Şifre bölümlerini doğru bir şekilde doldurduktan sonra giriş tuşuna bastığınızda O-Key Akıllı Tahta Kilidi cihazınız takılı ise oturumunuz açılacaktır, eğer O-Key Akıllı Tahta Kilidi cihazı takılı değil ise Kullanıcı Adı ve Şifreniz doğru olsa dahi oturumunuzun açılmasına izin verilmeyecektir.

Cihazı bilgisayarınızdan çıkartırsanız İşletim Sisteminiz otomatik olarak kilitlenir ve tekrar aktif etmek için cihazınızı takarak kullanıcı adı ve şifrenizi girmeniz beklenir.

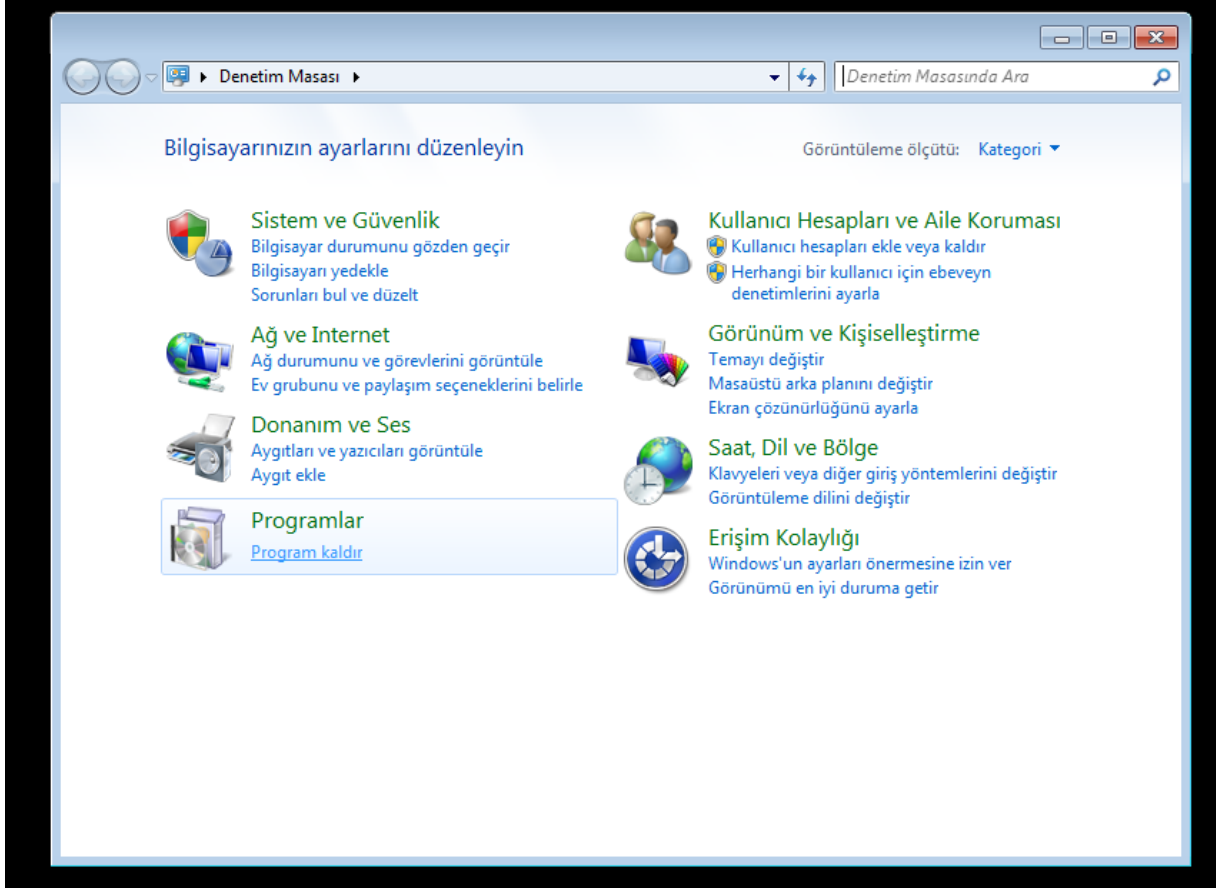
O-Key Akıllı Tahta Kilidi yazılımı diğer giriş sistemlerini ve opsiyonlarını filtrelemektedir. Sistemde oturum açtıktan sonra O-Key Akıllı Tahta Kilidi yazılımını bilgisayarınızdan kaldırırsanız, normal giriş sistemine geri dönmüş olursunuz.

3. KALDIRMA

O-Key Akıllı Tahta Kilidini sistemden kaldırmak için Program Ekle Kaldır kısmından Akıllı Tahta Kilidi yazılımını kaldırabilirsiniz.

Windows 7 İşletim sisteminde,

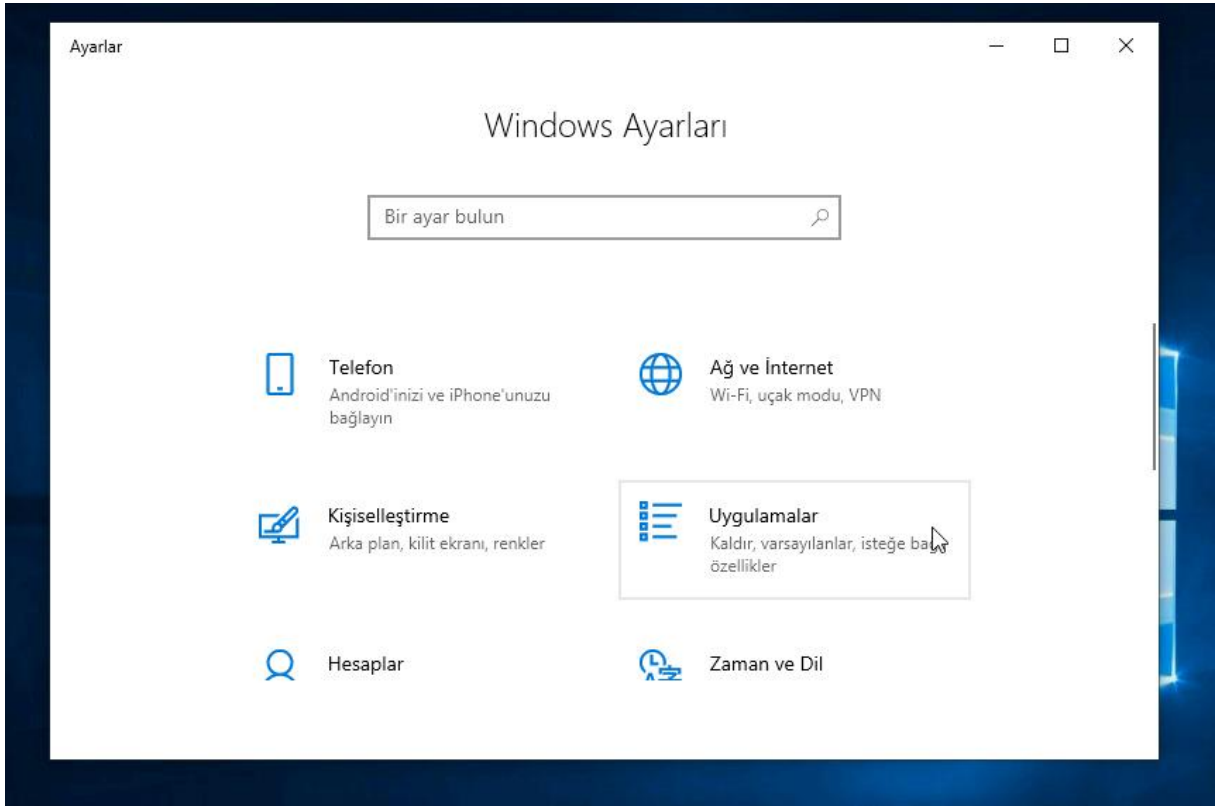
Başlat Menüsünden, Denetim Masasını açarak, daha sonra Program Kaldır bölümüne girip O-Key Akıllı Tahta Kilidi yazılımını kaldırabilirsiniz.



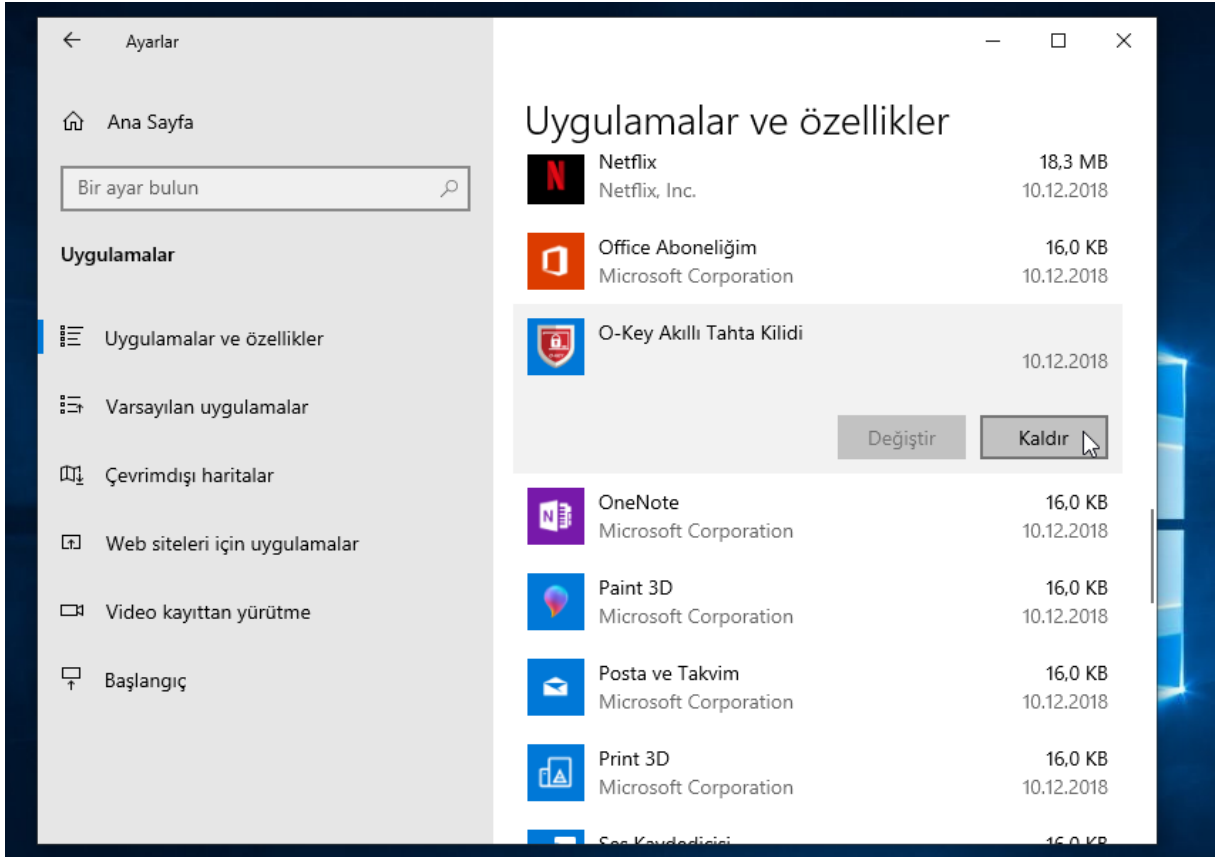
Windows 10 İşletim sisteminde,

Başlangıç Menüsünden Ayarlar bölümüne girdikten sonra buradan Uygulamalar butonuna basınız.

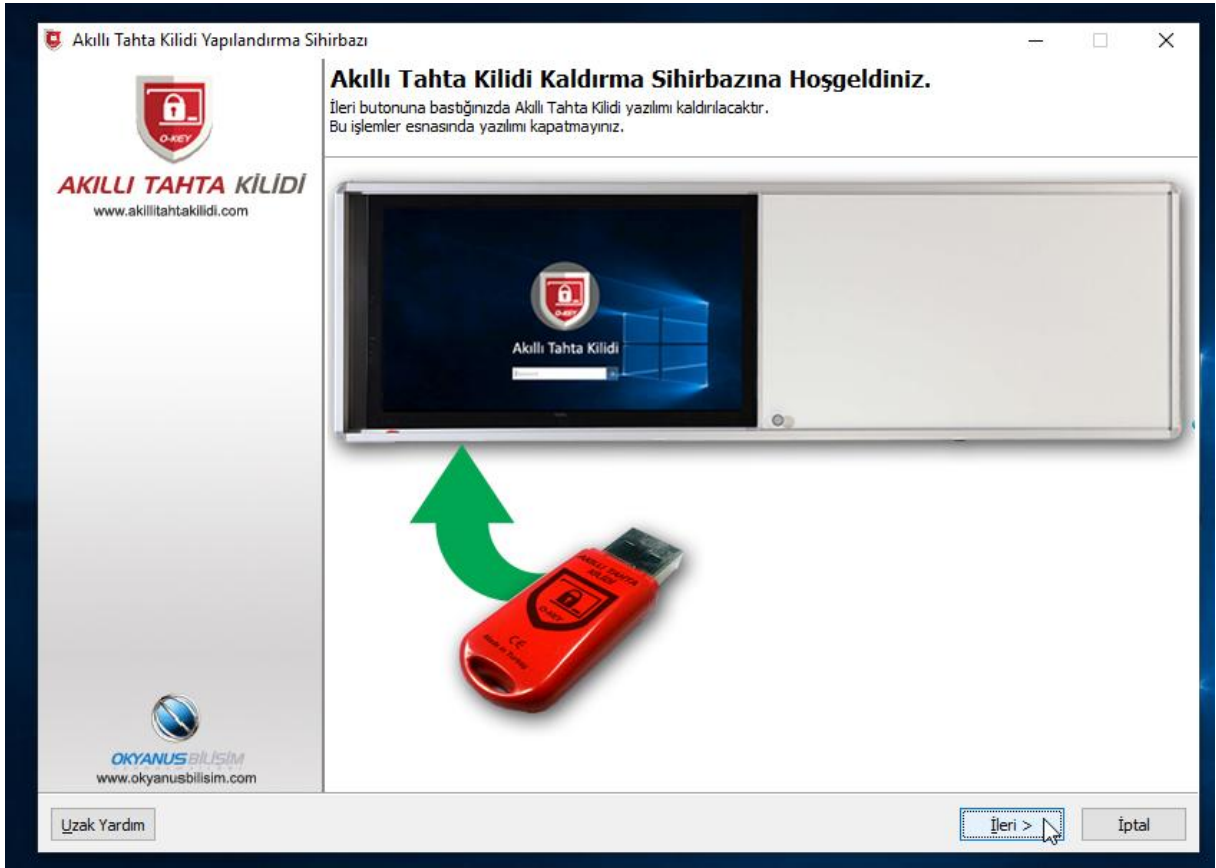
Daha sonra gelen Uygulamalar ekranında O-Key Akıllı Tahta Kilidi üzerine basıp, daha sonra Kaldır butonuna basınız. Karşınıza gelen yeni ekranda İleri butonuna bastığınızda Akıllı Tahta kilidi sistemden kaldırılacaktır.



Şekil 3.1 Windows 10 Ayarlar Ekranı



Şekil 3.2 Windows 10 Uygulamalar Ekranı



Şekil 3.3 Akıllı Tahta Kilidi Kaldırma Ekranı

EK-1. TEKNİK ÖZELLİKLER

Özellik	Değer
Uzunluk (Kapak hariç)	49 mm
Genişlik	18 mm
Yükseklik	9 mm
Ağırlık (Kapak dahil)	4 gr
Konnektör	USB Type A
Plastik Malzeme	ABS
Çalışma Sıcaklığı	-40 °C - + 85 °C
Çalışma Gerilimi	3 V - 5.25 V
Çalışma Akımı	14 mA - 27 mA
Veri Saklama Süresi	10 YIL

EK-2. LİSANS SÖZLEŞMESİ

O-KEY Akıllı Tahta Kilidi SON KULLANICI LİSANS SÖZLEŞMESİ

O-KEY AKILLI TAHTA KİLİDİ ürününü tercih ettiğiniz için Teşekkürler! O-KEY AKILLI TAHTA KİLİDİ donanımı ve bu donanımınla birlikte temin edilen diğer yazılımları kullanarak (bundan böyle birlikte "O-Key AKILLI TAHTA KİLİDİ" olarak anılacaktır) siz ve merkezleri Emniyet Mah. Fatih Sultan Mehmet Sok. No:19/1 adresinde bulunan Okyanus Bilişim Teknolojileri (bundan böyle "Okyanus Bilişim" olarak anılacaktır) arasında aşağıdaki şart ve koşullar çerçevesinde sağlanan lisansı ve yine bu şart ve koşullara bağlı olarak kabul ediyorsunuz.

1. Sadece Amaca Yönelik Kullanım

O-KEY AKILLI TAHTA KİLİDİ , size sadece yazılımlarınızın lisans korumasını yapmanız amacıyla verilmiştir. Bu anlamda, bu ürünü sadece belirtilen amaç dahilinde kullanabilirsiniz.

O-KEY AKILLI TAHTA KİLİDİ ürününü, Okyanus Bilişimin hizmetlerine zarar verecek, engelleyecek veya Ürünün fonksiyonlarının çalışmasını engelleyecek, kopyalanmasını ve kırılmasını sağlayacak amaçlarla kullanamazsınız.

İşbu Sözleşme, O-KEY AKILLI TAHTA KİLİDİ ürününün kendi bilgisayarınıza yüklenip kullanılmasını sağlar. Ürünle Birlikte gönderilen yazılımları ve dokümanları kopyalayıp, dağıtımını yapamazsınız.

O-KEY AKILLI TAHTA KİLİDİ ürünü, hiçbir koşulda doğrudan veya dolaylı olarak üçüncü kişilere satılamaz, devredilemez, kiralanamaz, ödünç verilemez.

2. Uygun Kullanım

O-KEY AKILLI TAHTA KİLİDİ ürününü, yaşadığınız ülkeden ihraç edilen teknik verilerin yayınıyla ilgili yasalar da dahil olmak üzere uygulanmakta olan tüm yerel, devlet, ulusal ve uluslararası yasa, kural ve yönetmeliklere uygun olarak kullanacağınızı kabul ediyorsunuz.

(i) O-KEY AKILLI TAHTA KİLİDİ ürününü kullanarak, yasa dışı, karalayıcı, taciz edici, küfürlü, hileli, müstehcen, virüs içeren veya sakıncalı herhangi bir içeriği yüklemek, yayınlamak veya başka bir şekilde dağıtmak veya bunları yapması için herhangi bir üçüncü şahsa izin vermek veya teşvik etmek,

(ii) herhangi bir şahsın fikri mülkiyet hakları veya diğer tescilli, sözleşmeli veya güvene dayalı bir ilişkiden doğan herhangi bir hakkını ihlal eden bir içeriği yüklemek, yayınlamak veya başka bir şekilde dağıtmak veya bunları yapması için herhangi bir üçüncü şahsa izin vermek veya teşvik etmek,

(iii) O-KEY AKILLI TAHTA KİLİDİ ürününü hileli veya uygunsuz bir amaç için kullanmak veya bunları yapması için herhangi bir üçüncü şahsa izin vermek veya teşvik etmek,

(iv) belirli zamanlarda revize edildiği şekliyle işbu Sözleşmeyi ihlal edecek bir şekilde hareket etmek; eylemlerini yapamazsınız veya bu eylemleri yapması için herhangi bir üçüncü şahsa izin veremezsiniz veya teşvik edemezsiniz. Yukarıda bahsedilenlerin ihlali, işbu sözleşmenin derhal

feshine neden olabilir ve devlet, ulusal ve/veya uluslararası ceza veya dięer yasal sonuçlara tabi olabilir.

3. Fikri Mülkiyet

O-KEY AKILLI TAHTA KİLİDİ ürününü, bu ürünün bölümlerinin tüm haklarının, mülkiyet hakkının ve çıkarlarının Okyanus Bilişim, baęlı şirketleri ve yan kuruluşları ve/veya üçüncü kişilere ait olduğunu kabul ediyorsunuz.

Sözleşmeden doğan bir yasaęa bakılmaksızın geçerli yasaların bu gibi eylemlere izin verdiği istisnai durumlar hariç O-KEY AKILLI TAHTA KİLİDİ ürününü deęiştirmemeyi, uyarlamamayı, çevirmemeyi, bu üründen türev eserler hazırlamamayı, bu ürünün düzenini bozmamayı, tersine mühendislik yapmamayı, içeri açmamayı veya başka bir şekilde bu üründen gelen kaynak kodunu üretmeye teşebbüs etmemeyi kabul ediyorsunuz.

O-KEY AKILLI TAHTA KİLİDİ ürünü ile ilgili Okyanus Bilişim'in veya üçüncü şahısların telif hakkı, ticaret markası veya dięer tescil hakları bildirimlerini kaldırmamayı, gizlememeyi veya deęiştirmemeyi kabul ediyorsunuz.

5. Taahhütlerden Feragat

Eęer bir tüketiciyseñiz, işbu sözleşmedeki hiçbir ifade yasal haklarınızı etkilememelidir.

Mevcut yasaların izin verdiği en geniş derecede Okyanus Bilişim ve lisans verenleri ve tedarikçileri, O-KEY AKILLI TAHTA KİLİDİ ürünü ile ilgili olarak veya O-KEY AKILLI TAHTA KİLİDİ ürünü ile erişilen herhangi bir üçüncü şahıs yazılımı ve/veya O-KEY AKILLI TAHTA KİLİDİ ürünü kullanmanızdan kaynaklanan zararlar için her türlü sorumluluęu reddeder.

5. maddenin ilk paragrafına tabi olarak, O-KEY AKILLI TAHTA KİLİDİ ürünü ile ilgili olarak temin edilen dięer tüm üçüncü şahıs yazılımlarını kendi ihtiyatınızda ve riskinizde indireceęinizi ve/veya kullanacağınızı ve O-KEY AKILLI TAHTA KİLİDİ ürünü kullanan yazılımların indirilmesinden veya kullanımından kaynaklanan veri kaybı veya bilgisayar sistemi hasarlarından sadece tarafınızın sorumlu olacağını anlıyor ve kabul ediyorsunuz.

Bazı yargı çevreleri, ima edilen terimlerin hariç tutulmasına izin vermemektedir, dolayısıyla yukarıdaki istisnalar sizin için geçerli olmayabilir.

6. Fesih

Eęer işbu Sözleşmeyi feshetmek istiyorsanız, O-KEY AKILLI TAHTA KİLİDİ ÜRÜNÜ kullanmayı sona erdirmeniz ve yazılımı silme talimatlarına uymanız yeterli olacaktır.

OKYANUS BİLİŞİM'İN, işbu Sözleşmeyi ve O-KEY AKILLI TAHTA KİLİDİ ÜRÜNÜ kullanma yetkinizi herhangi bir zamanda sebep göstermeksizin feshetme hakkı mahfuzdur.

Copyright (c) OKYANUS BİLİŞİM TEKNOLOJİLERİ

EK-4. SERTİFİKALAR



MADE IN TURKEY

O-KEY AKILLI TAHTA KİLİDİ donanımı 2004/108/AT (89/336/EEC) EMU yönetmeliğinin temel gereksinimlerini karşılamaktadır.

EN 55022:2006 *Bilgi Teknolojisi Cihazlarının Radyo-Frekans Bozulma Karakteristiklerini Ölçme Metotları ve Sınır Değerleri*

EN 61000-3-2:2006 *Akım Harmonikleri Yayınımı*

EN 61000-3-3:1995 *Gerilim Dalgalanması Sınırlaması*

EN 55024:1998 *Bilgi Teknolojileri Techizatı – Bağışıklık Özellikleri – Ölçümlerin limit ve yöntemleri*

EN 61000-4-2:1995 *Elektrostatik deşarj bağışıklığı*

EN 61000-4-3:2006 *Işığıyan RF Alan Bağışıklığı*

EN 61000-4-4:2004 *Elektriksel Hızlı Geçici Rejim Bağışıklığı*

EN 61000-4-5:2006 *Ani yükselmelere karşı bağışıklık*

EN 61000-4-6:1996 *RF Alanlar tarafından indüklenen, iletilen bozulmalara karşı bağışıklık*

EN 61000-4-8:1993 *Şebeke frekanslı MA bağışıklığı*

EN 61000-4-11:2004 *Gerilim çukurları, kısa kesintiler ve gerilim değışmelerine karşı bağışıklık*

EK-5. İLETİŞİM

İstekleriniz, şikâyetleriniz, yazılım ya da donanımla ilgili problemlerinizi ve O-KEY AKILLI TAHTA KİLİDİ ile ilgili her türlü konuda lütfen bizimle iletişime geçiniz.

OKYANUS BİLİŞİM TEKNOLOJİLERİ

Burhaniye Mah. Fatih Sultan Mehmet Sok. No:19/1

ÜSKÜDAR / İSTANBUL

Tel/Fax : 0216 557 78 06 - 0216 557 93 30 - 0216 706 11 40



AKILLI TAHTA KİLİDİ

<http://www.akillitahtakilidi.com>

info@akillitahtakilidi.com



OKYANUS BİLİŞİM
TEKNOLOJİLERİ

<http://www.okyanusbilisim.com>

info@okyanusbilisim.com